

# ACCOMPAGNEMENT DES TROUBLES DU COMPORTEMENT DU SUJET ÂGÉ



« Apaiser, rassurer pour se rencontrer... »

# ACCOMPAGNEMENT DES TROUBLES DU COMPORTEMENT DU SUJET ÂGÉ



## DUREE

2 jours

## PARTICIPANTS

12 participants

## TARIF

Nous contacter ou  
consulter le site  
internet de l'IFPS

## DATE

Sur demande ou  
consulter le site inter-  
net de l'IFPS

## LIEU

IFPS Vannes ou en  
intra-structure

Formation accessible aux  
personnes en  
situation de handicap

Dans un contexte de vieillissement de la population, l'accompagnement des personnes âgées dans la vie quotidienne représente un enjeu majeur.

Au quotidien, les professionnels exerçant auprès de cette population s'emploient à assurer le confort et le bien-être, à soulager des souffrances, à maintenir ou restaurer les capacités, à entretenir les liens sociaux.

Ils ont à prendre en compte les déficiences sensorielles, physiques ou cognitives et les troubles du comportement qui leurs sont associés. L'incompréhension de ces différentes manifestations peut être source de tension pour les soignants. Ces accompagnements nécessitent des techniques de soins spécifiques auxquelles il convient de réfléchir, de s'exercer.

## Public et prérequis

Tout professionnel exerçant auprès de personnes âgées.

## Objectifs

Cette formation vise à développer une posture éthique de bienveillance, à améliorer la qualité des attitudes soignantes face aux troubles du comportement et à contribuer à la prévention de l'épuisement professionnel.

### Objectifs spécifiques :

- Intégrer les connaissances nécessaires aux activités d'accompagnement et à la construction d'une relation professionnelle aux personnes âgées notamment dans des contextes de maladie d'Alzheimer, ou apparentées, de troubles tels que dépression ou risque suicidaire.
- Repérer les troubles, les réactions comportementales et leurs manifestations.
- Améliorer sa pratique en tenant compte des habitudes de vie des personnes, de l'individualité, des problématiques liées aux troubles, des capacités résiduelles, des critères d'intimité, de respect, de pudeur, de dignité.
- Adopter une attitude professionnelle, une communication verbale et non-verbale adaptée.

## Modalités pédagogiques

Le choix des méthodes et des moyens pédagogiques vise à réinterroger les pratiques des agents et à susciter la réflexion.

La formation alterne entre apports théoriques ciblés en lien avec les bonnes pratiques (symptômes, évolution, traitements...), des pratiques simulées (jeu de rôle), l'expérimentation de vieillissement simulé (kit simulation vieillissement), des analyses de pratiques

## Evaluation

Un bilan oral sera réalisé sur les effets de la formation (connaissances, participations) et projections dans l'évolution des pratiques

Cette formation donne lieu à un certificat de réalisation.

## Formateurs et experts

Cadres de santé Formateurs à l'IFPS / DU de Gériatrie.

## Informations et inscriptions



IFPS Vannes  
11 rue André LWOFF  
56000 Vannes

☎ 02 97 46 84 13  
☎ 02 97 46 84 04  
@ fc-ifpsvannes@ch-bretagne-atlantique.fr  
www.ifps-vannes.fr



# ACCOMPAGNEMENT DU GRAND ÂGE



Freepik

« Pour des pratiques bienveillantes en structure d'accueil des personnes âgées »

# ACCOMPAGNEMENT DU GRAND ÂGE



## DUREE

4 jours (dont 1 en distanciel)

## PARTICIPANTS

12 participants

## TARIF

Nous contacter ou consulter le site internet de l'IFPS

## DATE

Sur demande ou consulter le site internet de l'IFPS

## LIEU

À l'IFPS ou en intra-structure

Formation accessible aux personnes en situation de handicap

Dans un contexte de vieillissement de la population, l'accompagnement des personnes âgées dans la vie quotidienne représente un enjeu majeur au sein de nos établissements.

Les services d'accueil de personnes âgées sont des lieux de rencontres et d'échanges, des espaces de vie où tout est mis en œuvre pour la personne de façon individuelle au regard de son projet d'accompagnement personnalisé.

Les résidents entrent en établissement avec un degré de dépendance plus élevé qu'auparavant. Les activités quotidiennes sont accomplies avec le résident. Elles contribuent au bien-être et au confort et s'inscrivent dans le respect de ses choix, désirs, capacités. C'est dans ce contexte qu'interviennent les professionnels exerçant au sein des services.

## Public

Personnels en structure médico sociale d'accompagnement du public âgée.

**Prérequis** : Exercer au sein d'une structure médico sociale.

## Objectifs

- Actualisation des connaissances relatives à l'accompagnement des personnes âgées en institution et à la prévention et gestion des risques liés à la vulnérabilité
- Optimisation des pratiques d'accompagnement bienveillantes dans une visée d'amélioration des conditions de vie des personnes âgées et le respect de leur individualité et dans une visée capacitaire
- Organisation de la mise en œuvre des projets d'accompagnement personnalisés en tenant compte du rôle et des missions de chaque acteur
- Inscription de chacun dans une démarche d'amélioration des pratiques

## Modalités pédagogiques

Le choix des méthodes pédagogiques vise à réinterroger les pratiques des agents et à susciter la réflexion. La gestion des risques est abordée sous l'angle des situations vécues par les participants.

Les modalités pédagogiques seront variées : Apports théoriques ciblés en lien avec les recommandations scientifiques et de bonnes pratiques (hygiène, sécurité, intimité, relation ...) , Analyse de pratiques dans une dynamique socioconstructiviste, Pratiques simulées : utilisation du simulateur pour vivre l'expérience du vieillissement. , Simulation de situations professionnelles.

## Evaluation

L'engagement dans l'évolution des pratiques individuelles et collectives d'accompagnement. Un bilan oral de discussion est réalisé en présence du formateur. Cette formation donne lieu à un certificat de réalisation.

## Formateurs et experts

Formateurs experts de la personne âgée (DU Gérontologie, Pratique simulée, Maladie d'Alzheimer et maladies apparentées)

## Informations et inscriptions



IFPS Vannes  
11 rue André LWOFF  
56000 Vannes

☎ 02 97 46 84 13  
☎ 02 97 46 84 04  
✉ fc-ifpsvannes@ch-bretagne-atlantique.fr  
www.ifps-vannes.fr





# AIDE À LA VIE QUOTIDIENNE DES PERSONNES ÂGÉES EN INSTITUTION



Freepik

« Accompagner les activités, favoriser le bien-être et le confort »

# AIDE À LA VIE QUOTIDIENNE DES PERSONNES ÂGÉES EN INSTITUTION



## DUREE

2 jours

## PARTICIPANTS

12 participants

## TARIF

Nous contacter ou consulter le site internet de l'IFPS

## DATE

Sur demande ou consulter le site internet de l'IFPS

## LIEU

IFPS Vannes ou en intra-structure

Formation accessible  
Aux personnes  
en situation de handicap

Dans un contexte de vieillissement de la population, l'accompagnement des personnes âgées dans leur quotidien représente un enjeu majeur.

Au sein des structures d'hébergement, les agents des services hospitaliers sont chargés de l'entretien, de l'hygiène des locaux et apportent leur concours aux aides-soignants dans leurs fonctions. Avec l'évolution des besoins des personnes âgées, leur cadre d'intervention s'élargit progressivement et leurs missions intègrent à présent l'aide à la vie.

Dans le cadre du Projet d'Accompagnement Personnalisé, des activités comme le repas, la toilette, ou l'habillage demande aux professionnels des compétences spécifiques et une capacité d'adaptation afin de maintenir le bien-être et le confort du résident, notamment lorsque certaines de ces tâches deviennent difficiles à réaliser.

## Public

Personnels agents de service hospitalier, agent en contrats avenir...

**Prérequis** : Etre ASH et Exercer au sein d'une structure médico sociale

## Objectifs

Permettre aux ASH d'optimiser leurs compétences et d'engager une réflexion sur les tâches réalisées avec les résidents, notamment en matière d'hygiène et de confort.

Améliorer la qualité des activités de confort et de bien-être pour lesquelles les ASH sont amenés à collaborer.

Renforcer la démarche d'observation de l'activité et mesurer l'importance de transmettre les éléments signifiants

Adopter une communication verbale et non verbale adaptée.

Améliorer sa pratique d'aide en tenant compte des habitudes de vie des résidents, de l'individualité, des problématiques liées au vieillissement, des critères d'intimité, de respect, de pudeur, de dignité...

## Modalités pédagogiques

Les méthodes et moyens pédagogiques visent à réinterroger les pratiques des agents, à susciter la réflexion. La gestion des risques est abordée sous l'angle des situations vécues par les participants.

Alternance d'approche pédagogique : apports théoriques ciblés en lien avec les bonnes pratiques (hygiène, sécurité, intimité, ...), analyse de pratiques, (pratique simulée, utilisation du simulateur du vieillissement...).

## Evaluation

Un bilan oral sera réalisé sur les effets de la formation (connaissances, participations) et la projection dans l'évolution des pratiques.

Cette formation donne lieu à un certificat de réalisation.

## Formateurs et experts

Cadres de santé Formateurs à l'IFPS / DU de Gériatrie.

## Informations et inscriptions



IFPS Vannes  
11 rue André LWOFF  
56000 Vannes

☎ 02 97 46 84 13

☎ 02 97 46 84 04

@ fc-ifpsvannes@ch-bretagne-atlantique.fr

www.ifps-vannes.fr

V1



# ASSISTANT DE SOINS EN GÉRONTOLOGIE



Freepik

« L'accompagnement des personnes présentant des troubles cognitifs, des compétences spécifiques : grilles de lecture et des clés pour accompagner »



# ASSISTANT DE SOINS EN GÉRONTOLOGIE



## DUREE

140 heures (5 semaines)

## PARTICIPANTS

10 à 12 participants

## TARIF

Nous contacter ou consulter le site internet de l'IFPS

## DATE

Sur demande ou consulter le site internet de l'IFPS

## LIEU

Centre de simulation en santé - IFPS Vannes

Formation accessible aux personnes en situation de handicap

Dans le contexte de vieillissement de la population, la prise en charge des personnes atteintes de la maladie d'Alzheimer et maladies apparentées est un enjeu majeur.

L'Assistant de Soins en Gérontologie intervient auprès de personnes âgées, en situation de grande dépendance et/ou présentant des troubles cognitifs nécessitant des techniques de soins et d'accompagnement spécifique. Il assure avec attention, vigilance, ménagement, prévenance et sollicitude, tous les actes qui peuvent concourir à soulager une souffrance, à créer du confort, à restaurer et/ou maintenir une adaptation à l'environnement. Il participe à la mise en œuvre des projets individualisés associant soins quotidiens, restauration ou maintien des capacités, du lien social et lutte contre l'ennui.

Dans ce cadre, il contribue à l'évaluation des besoins, à la surveillance, à la prévention des complications et au soutien de personnes âgées présentant des déficiences sensorielles, physiques ou psychiques.

## Public

Aide-soignant, Aide médico-psychologique, Accompagnant éducatif et social.

**Prérequis** : Avoir de l'expérience en structure d'accompagnement du sujet âgé

## Objectifs

L'objectif principal est de renforcer les compétences des professionnels et de les doter d'outils contribuant à un accompagnement optimal des personnes atteintes de la maladie d'Alzheimer et de leurs aidants.

**DF1** : Concourir à l'élaboration et à la mise en œuvre du projet individualisé dans le respect de la personne

**DF2** : Aider et soutenir les personnes dans les actes de la vie quotidienne en tenant compte de leurs besoins et de leur degré d'autonomie

**DF3** : Mettre en place des activités de stimulation sociale et cognitive en lien notamment avec les psychomotriciens, ergothérapeutes ou psychologues

**DF4** : Comprendre et interpréter les principaux paramètres liés à l'état de santé

**DF5** : Réaliser des soins quotidiens en utilisant les techniques appropriées

## Modalités pédagogiques

La formation réalisée en groupes restreints s'appuie sur l'analyse de situations professionnelles.

Elle est individualisée et valorise l'expérience des professionnels.

Un guide de professionnalisation permet de formaliser les apprentissages.

Accompagnement personnalisé des apprenants et initiation à la méthode de Naomi FEIL.

## Evaluation

Un bilan oral sera réalisé sur les effets de la formation (analyse, participations) et l'élaboration d'un projet innovant transférable dans la structure.

La validation de cette formation nécessite une présence sur la totalité des modules. Cette formation donne lieu à un certificat de réalisation.

## Formateurs et experts

Formateurs à l'IFPS et experts du territoire dans les différents domaines.

## Informations et inscriptions



IFPS Vannes  
11 rue André LWOFF  
56000 Vannes

☎ 02 97 46 84 13

☎ 02 97 46 84 04

@ fc-ifpsvannes@ch-bretagne-atlantique.fr

www.ifps-vannes.fr

V1





# BIENTRAITANCE DES PERSONNES ÂGÉES ET QUALITÉ DE SERVICE À DOMICILE



Freepik

« Accompagner les activités, favoriser le bien-être et le confort à domicile »

# BIENTRAITANCE DES PERSONNES ÂGÉES ET QUALITÉ DE SERVICE À DOMICILE



## DUREE

2 jours

## PARTICIPANTS

12 participants

## TARIF

Nous contacter ou consulter le site internet de l'IFPS

## DATE

Sur demande ou consulter le site internet de l'IFPS

## LIEU

IFPS Vannes ou en intra-structure

Formation accessible

Aux personnes

en situation de handicap

Dans un contexte de vieillissement de la population, l'accompagnement des personnes âgées dans la vie quotidienne représente un enjeu majeur.

Quand certaines tâches du quotidien deviennent difficiles à gérer, faire appel à un service d'aide permet de continuer à vivre chez soi, contribue à la qualité de vie et favorise le maintien du degré d'autonomie tant que possible.

La personne vieillissante vit des changements progressifs. Des problèmes moteurs et sensoriels entraînent des restrictions d'activités : difficultés pour s'orienter, voir, se déplacer, manger, s'habiller...

Les personnes âgées nécessitent un accompagnement spécifique, individualisé visant à assurer confort, maintien des capacités, du lien social. Ces actes, activités quotidiennes comme le ménage, le repas, l'aide à la toilette ou l'habillage sont accomplis chaque jour par la personne âgée elle-même ou, en cas de diminution des capacités, avec l'aide d'un professionnel. Il contribue au bien-être et au confort et s'inscrit dans le projet de vie individualisé.

## Public

Professionnels intervenant auprès des personnes âgées : agents, auxiliaires de vie sociale, auxiliaires de vie familiale, aides-soignant(e)s.

**Prérequis :** Exercer au sein d'une structure d'aide à domicile

## Objectifs

Permettre aux professionnels d'optimiser leurs compétences et d'engager une réflexion sur l'accompagnement réalisé auprès des usagers et de leur entourage dans les actes de la vie quotidienne.

- Renforcer les connaissances concernant le vieillissement physiologique et pathologique, la communication verbale et non-verbale
- Améliorer la qualité des activités de confort et de bien être pour lesquelles les professionnels sont amenés à collaborer avec les intervenants du domicile
- Améliorer sa pratique concernant les soins d'hygiène et de bien-être, en tenant compte des critères de qualité des soins
- Porter un regard réflexif sur ses pratiques, prévention des risques (TMS),
- Permettre une relation de qualité avec les aidants des personnes accompagnées au domicile

## Modalités pédagogiques

Les méthodes et moyens pédagogiques visent à réinterroger les pratiques des agents et à susciter la réflexion.

La gestion des risques est abordée sous l'angle des situations vécues par les participants. Alternance d'approche : apports théoriques ciblés en lien avec les bonnes pratiques (hygiène, sécurité, intimité, relation...), analyse de pratiques (pratique simulée et utilisation du simulateur du vieillissement...).

## Evaluation

Un bilan oral sera réalisé sur les effets de la formation (connaissances, participations) et projection dans l'évolution des pratiques.

Cette formation donne lieu à un certificat de réalisation.

## Formateurs et experts

Cadres de santé Formateurs à l'IFPS / DU de Gérontologie.

## Informations et inscriptions



IFPS Vannes  
11 rue André LWOFF  
56000 Vannes

☎ 02 97 46 84 13

☎ 02 97 46 84 04

@ fc-ifpsvannes@ch-bretagne-atlantique.fr

www.ifps-vannes.fr

V1



# EXPERIMENTER LE VIEILLISSEMENT POUR UNE BIEN-TRAI-TANCE AU QUOTIDIEN



« Favoriser l'empathie dans chacune des activités de la vie quotidienne »

Formation FLASH



# EXPERIMENTER LE VIEILLISSEMENT POUR UNE BIEN-TRAITANCE AU QUOTIDIEN



## DUREE

4 heures

## PARTICIPANTS

9 participants

## TARIF

Nous contacter ou consulter le site internet de l'IFPS

## DATE

Sur demande ou consulter le site internet de l'IFPS

## LIEU

En intra-structure

Formation accessible  
Aux personnes  
en situation de handicap

Dans le contexte général de vieillissement de la population, l'accompagnement des personnes âgées au quotidien représente un enjeu majeur pour tous les acteurs des champs sanitaires et médico-sociaux.

Expérimenter les retentissements du vieillissement dans la capacité à accomplir les activités de vie quotidienne permet de réajuster ses pratiques dans une posture empathique.

## Public

Tout personnel intervenant dans l'environnement des personnes âgées.

**Prérequis** : Exercer au sein d'une structure sanitaire ou médico sociale, ou à domicile.

## Objectifs

- Permettre une meilleure compréhension du retentissement des processus de vieillissement sur les activités de la vie quotidienne.
- Renforcer une posture empathique dans l'accompagnement au quotidien

## Modalités pédagogiques

- Revêtus du « simulateur de vieillissement », les participants expérimenteront différentes activités de la vie quotidienne : lever, toilette, prise de repas, habillage...
- La simulation, méthode pédagogique active, combine l'expérimentation du vieillissement à un temps d'analyse de pratique à travers le débriefing conduit par les formateurs
- La pratique simulée apporte une réelle plus value dans le développement des compétences

## Evaluations

Un bilan oral sera réalisé sur les effets de la formation (connaissances, participations) et projection dans la pratique d'accompagnement du sujet âgé.

Cette formation donne lieu à un certificat de réalisation.

## Formateurs et experts

Formateurs de l'IFPS ayant une expertise en pédagogie de l'adulte en formation continue et dans la prise en soins de la personne âgée en perte de capacités.

## Informations et inscriptions



IFPS Vannes  
11 rue André LWOFF  
56000 Vannes

☎ 02 97 46 84 13  
☎ 02 97 46 84 04  
@ fc-ifpsvannes@ch-bretagne-atlantique.fr  
www.ifps-vannes.fr



# FONDAMENTAUX À L'ACCOMPAGNEMENT DES PERSONNES AGÉES



« Acquérir les prérequis nécessaires à l'occupation d'un emploi au sein  
d'une structure intervenant auprès des personnes âgées »

# FONDAMENTAUX À L'ACCOMPAGNEMENT DES PERSONNES ÂGÉES



## DUREE

6 semaines : 2 semaines en centre de formation,  
4 semaines en alternance.

## PARTICIPANTS

12 participants

## TARIF

Prise en charge financière possible

## DATE

Nous contacter, plusieurs sessions prévues sur 2022

## LIEU

IFPS Vannes

Formation accessible aux personnes en situation de handicap

L'instruction ministérielle du 1er avril 2021 vise à accompagner les employeurs pour recruter des demandeurs d'emplois ou des salariés en reconversion professionnelle, en leur apportant les prérequis nécessaires à un exercice dans le secteur du grand Âge. Cette formation courte permet d'acquérir les bases d'une bonne pratique professionnelle auprès de la personne âgée.

## Public et Prérequis

Personnes sans qualification dans le domaine de l'aide à la personne, orientée par pôle emploi ou les missions locales, ou salariés en reconversion

Après l'identification de leurs capacités à exercer auprès des personnes âgées.

## Objectifs

La formation vise à l'acquisition des prérequis nécessaires à l'occupation d'un emploi au sein d'une structure intervenant auprès de personnes âgées :

Connaître les fondamentaux théoriques permettant de comprendre les particularités des personnes âgées et les spécificités des interventions auprès d'elles

Sécuriser les gestes et les approches avant leur mise en œuvre auprès de personnes âgées par une formation pratique au sein du centre de formation

Mettre en œuvre les apprentissages théoriques et pratiques au sein de structure d'accueil médico-social lors de périodes de stage, sous l'accompagnement d'un tuteur expérimenté de la structure.

## Modalités pédagogiques

La démarche pédagogique se veut ancrée dans le contexte d'accompagnement en EHPAD ou services d'aide ou de soins à domicile.

Elle alterne des apports théoriques en lien avec les bonnes pratiques, de pratiques simulées (mise en situation en centre de formation), d'un temps de mise en situation réelle via un stage, d'analyse de situations et des pratiques.

Semaine 1	Semaine 2	Semaine 3	Semaine 4	Semaine 5	Semaine 6
Théorie	Théorie	Théorie Stage	Théorie Stage	Théorie Stage	Théorie Stage

## Evaluation

Tout au long de la formation, des évaluations formatives permettent aux participants de mesurer l'acquisition de leurs connaissances et des bonnes pratiques

Cette formation donne lieu à un certificat de réalisation.

## Formateurs et experts

Formateurs de l'IFPS experts en gérontologie, pédagogie et en pratique

## Informations et inscriptions



IFPS Vannes  
11 rue André LWOFF  
56000 Vannes

☎ 02 97 46 84 13

☎ 02 97 46 84 04

@ fc-ifpsvannes@ch-bretagne-atlantique.fr  
www.ifps-vannes.fr





# ASH : PARTICIPATION AUX SOINS D'HYGIÈNE, DE CONFORT ET DE BIEN ÊTRE DE LA PERSONNE ÂGÉE



Freepik

« Assurer en toute sécurité l'accompagnement des personnes âgées »

# ASH : PARTICIPATION AUX SOINS D'HYGIÈNE, DE CONFORT ET DE BIEN ÊTRE DE LA PERSONNE ÂGÉE



## DUREE

10 jours (70 h)

## PARTICIPANTS

12 participants

## TARIF

Nous contacter ou consulter le site internet de l'IFPS

## DATE

Sur demande ou consulter le site internet de l'IFPS

## LIEU

IFPS Vannes ou en intra-structure

Formation accessible aux personnes en situation de handicap

Pour faire face aux besoins accrus d'aides-soignants dans le secteur du grand âge. Les agents sont recrutés en structures médico-sociales. Ils sont confrontés à des situations auxquels ils ne sont pas préparés. Des connaissances solides sont indispensables pour exercer auprès de ce public, afin de garantir des pratiques sécurisées.

## Public

Agents des Services Hospitaliers (ASH) dans les EHPAD, les SAAD et les établissements de santé, du secteur privé et public.

**Prérequis** : Etre ASH et Exercer au sein d'une structure médico sociale

## Objectifs

Il s'agit d'assurer en toute sécurité l'accompagnement des personnes âgées sur des missions habituellement dévolues aux aides-soignants et sous leur supervision.

Principales notions abordées lors de la formation :

- Prendre soin de la personne âgée en adoptant une attitude bienveillante et respectueuse des désirs, besoins, attentes
- Répondre aux besoins de la personne âgée (physique, psychologique, sociale)
- Protéger la personne âgée en prenant conscience de la vulnérabilité liée au grand âge et des enjeux de leur accompagnement
- S'inscrire dans le projet d'accompagnement personnalisé et collaborer efficacement avec l'ensemble de l'équipe pluri professionnelle

## Modalités pédagogiques

Le choix des méthodes et des moyens pédagogiques vise à réinterroger les pratiques des professionnels et à susciter la réflexion. L'aspect pratique sera valorisé : alternance d'apports théoriques ciblés en lien avec les bonnes pratiques (hygiène, sécurité, ...), d'analyse des pratiques, de pratiques simulées.

La gestion des risques est ainsi abordée sous l'angle des situations vécues par les participants.

## Evaluation

Un bilan oral sera réalisé sur les effets de la formation (connaissances, participations) et l'évolution des pratiques individuelles d'accompagnement.

Cette formation donne lieu à une attestation de présence

## Formateurs et experts

Formateurs de l'IFPS experts en pédagogie et en pratique simulée.

## Informations et inscriptions



IFPS Vannes  
11 rue André LWOFF  
56000 Vannes

☎ 02 97 46 84 13

☎ 02 97 46 84 04

@ fc-ifpsvannes@ch-bretagne-atlantique.fr  
www.ifps-vannes.fr



# GESTION DES SITUATIONS D'URGENCE EN EHPAD



Freepik

« Repérer pour agir efficacement »



# GESTION DES SITUATIONS D'URGENCE EN EHPAD



## DUREE

1 jour

## PARTICIPANTS

10 participants

## TARIF

Nous contacter ou consulter le site internet de l'IFPS

## DATE

Sur demande ou consulter le site internet de l'IFPS

## LIEU

Centre de simulation en santé - IFPS Vannes

Formation accessible  
Aux personnes  
en situation de handicap

Les professionnels qui accompagnent les personnes âgées au quotidien sont régulièrement confrontés à des situations cliniques qui présentent des caractères de gravité : chutes, obstruction des voies aériennes, OAP, arrêt cardiaque, AVC...

Il est important de savoir repérer ces situations pour pouvoir agir « vite et bien » dans son champ de compétences.

## Public et prérequis

Tous les professionnels qui accompagnent des personnes vieillissantes dans leur quotidien en EHPAD.

## Objectifs

La formation vise à repérer les situations d'urgence en EHPAD pour mieux les gérer et agir efficacement.

Elle aborde plusieurs notions :

- Repérer les différents matériels et connaître les techniques nécessaires aux prises en soins des principales situations d'urgence en EHPAD.
- Etre en capacité d'analyser une situation au regard des différents critères de gravité.
- Mettre en œuvre les différentes techniques de prises en soins des situations d'urgence prévalentes en EHPAD.
- Repérer les différents matériels et techniques nécessaires aux prises en soins des principales situations d'urgence en EHPAD.

## Modalités pédagogiques

Le choix des méthodes et des moyens pédagogiques vise à réinterroger les pratiques des agents et à susciter la réflexion. La formation alterne entre des ateliers pratiques et des analyses de pratiques :

- Mise en situations variées.
- Apports et/ou mobilisation des connaissances de bases en gestion des situations d'urgence.
- Construction de l'arbre décisionnel en lien avec le contexte professionnel.

## Evaluations

Un bilan oral sera réalisé sur les effets de la formation (connaissances, participations) et mise en situation de pratiques simulées.

Cette formation donne lieu à un certificat de réalisation.

## Formateurs et experts

Formateurs de l'IFPS experts en pédagogie des soins d'urgence et en pratiques simulées.

## Informations et inscriptions

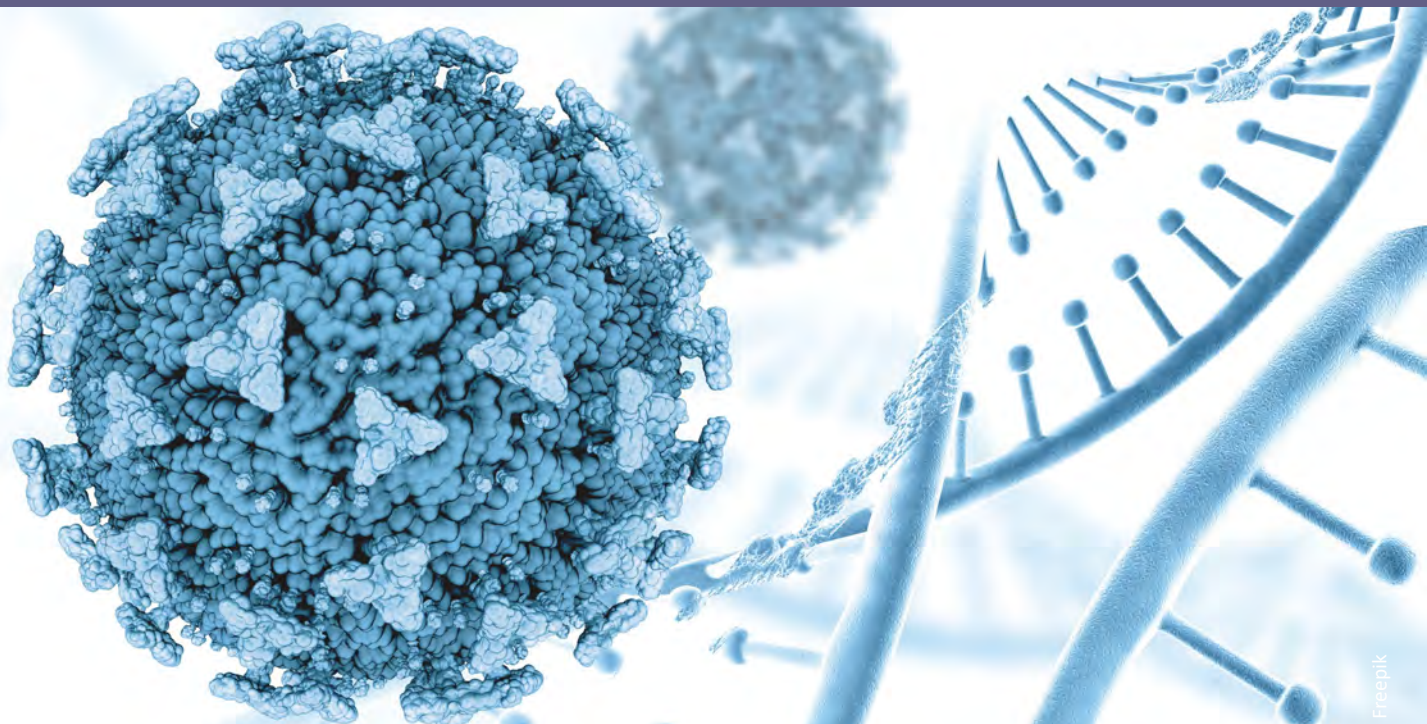


IFPS Vannes  
11 rue André LWOFF  
56000 Vannes

☎ 02 97 46 84 13  
☎ 02 97 46 84 04  
✉ fc-ifpsvannes@ch-bretagne-atlantique.fr  
www.ifps-vannes.fr



# PRISE EN SOINS D'UN RÉSIDENT COVID-19 EN EHPAD



« Être capable de prendre en soins un résident COVID-19  
en EHPAD »

# PRISE EN SOINS D'UN RÉSIDENT COVID-19 EN EHPAD



## DURÉE

4 heures  
1h30 + 2h30

## PARTICIPANTS

6 participants

## TARIF

Nous contacter ou  
consulter les sites internet  
de l'IFPS et du CESU 56

## DATE

Sur demande ou consul-  
ter les sites internet de  
l'IFPS et du CESU 56

## LIEU

Au sein de votre EHPAD

Formation accessible  
aux personnes  
en situation de handicap

Dans le contexte d'épidémie COVID-19, le CESU 56 en partenariat avec l'IFPS de Vannes souhaite proposer aux professionnels de santé des EHPAD un dispositif de formation permettant de sécuriser la prise en charge des résidents COVID-19. Il s'agit d'initier la mise en place d'une formation pour l'ensemble des personnels soignants à la gestion d'un cas possible et d'un cas confirmé afin d'assurer au plus tôt la mise en sécurité de l'ensemble des personnes hébergées.

## Public

Professionnels du soin : ASH, aides-soignants, infirmiers jour et nuit.

**Prérequis** : Exercer en structure de soins en EHPAD

## Objectifs

- Repérer précocement un résident suspect COVID 19
- Appliquer les bonnes pratiques d'hygiène et les mesures de confinement
- Identifier les signes cliniques de gravité d'une détresse respiratoire COVID
- Rechercher et mesurer les paramètres vitaux pertinents
- Adapter la prise en charge en fonction du stade de détresse respiratoire

## Modalités pédagogiques

La formation s'organise autour d'une phase d'apports théoriques suivie d'une phase de pratiques simulées. Les professionnels sont entraînés à la réalisation de gestes spécifiques puis placés dans des situations de soins au plus proche de la réalité.

### Apports théoriques ciblés :

- Généralités du COVID-19
- Symptômes de la pathologie
- Symptômes spécifiques chez le sujet
- Méthode ABCDE de surveillance des résidents
- Détresse respiratoire d'un résident COVID-19
- Dispositifs d'oxygénation et aspiration

**Vidéos** : Bonnes pratiques d'hygiène, Ventilation

**Simulation procédurale** : Utilisation matériel, Reconnaissance des signes cliniques

**Mises en pratique** : Scénarii

## Evaluations

Un bilan oral sera réalisé sur les effets de la formation, participation, test d'évaluation des connaissances, élaboration de pistes de réajustement des pratiques.

Cette formation donne lieu à un certificat de réalisation.

## Formateurs et experts

Formateurs diplômés aux Gestes et Soins d'Urgence DU.

## Informations et inscriptions



IFPS Vannes  
11 rue André LWOFF  
56000 Vannes

☎ 02 97 46 84 13

☎ 02 97 46 84 04

@ fc-ifpsvannes@ch-bretagne-atlantique.fr

www.ifps-vannes.fr





# SENSIBILISATION À L'ACCOMPAGNEMENT DES PERSONNES EN FIN DE VIE ET DE LEUR ENTOURAGE



Freepik

« L'accompagnement de fin de vie au plus proche de la personne et de son  
entourage »

# SENSIBILISATION À L'ACCOMPAGNEMENT DES PERSONNES EN FIN DE VIE ET DE LEUR ENTOURAGE



## DUREE

2 jours

## PARTICIPANTS

12 participants

## TARIF

Nous contacter ou consulter le site internet de l'IFPS

## DATE

Sur demande ou consulter le site internet de l'IFPS

## LIEU

IFPS Vannes ou en intra-structure

Formation accessible  
Aux personnes  
en situation de handicap

Le développement des soins palliatifs et l'accompagnement de la fin de vie est un enjeu majeur national.

Le plan national 2015-2018 définit notamment 2 axes prioritaires : la formation des professionnels à l'accompagnement de la fin de vie et le développement des prises en charge de proximité particulièrement à domicile et dans les établissements médico-sociaux.

Les professionnels peuvent se sentir démunis face aux situations qu'ils rencontrent, aux modes de réaction des personnes et familles.

## Public

Infirmiers, aides-soignants, agents

**Prérequis** : Exercer en structure d'accompagnement des personnes ou à domicile

## Objectifs

Sensibiliser les professionnels de santé à l'accompagnement des personnes en fin de vie et de leur entourage.

Principales notions abordées lors de la formation :

- Les aspects législatifs et réglementaires de la fin de vie
- Le confort et le bien-être des personnes en fin de vie à domicile ou en structure
- La prise en charge de la douleur et de la souffrance globale de la personne en fin de vie et/ou dans une démarche palliative
- L'accompagnement de leur famille dans une démarche palliative

## Modalités pédagogiques

Le choix des méthodes et des moyens pédagogiques vise à réinterroger les pratiques des professionnels et à susciter la réflexion. L'aspect pratique sera valorisé.

La simulation en santé est utilisée afin de contextualiser une situation d'accompagnement.

Des ateliers d'apprentissage de la technique du toucher- massage sont proposés.

## Evaluations

Un bilan oral sera réalisé sur les effets de la formation (connaissances, participations) et projection dans l'évolution des pratiques.

Cette formation donne lieu à un certificat de réalisation.

## Formateurs et experts

Formateurs de l'IFPS experts en pédagogie et en pratique simulée.

## Informations et inscriptions



IFPS Vannes  
11 rue André LWOFF  
56000 Vannes

☎ 02 97 46 84 13  
☎ 02 97 46 84 04  
@ fc-ifpsvannes@ch-bretagne-atlantique.fr  
www.ifps-vannes.fr



# SOINS PALLIATIFS EN EHPAD



Freepik

« L'accompagnement de fin de vie au plus proche de la personne et de sa famille »



# SOINS PALLIATIFS EN EHPAD



## DUREE

3 jours

## PARTICIPANTS

16 participants

## TARIF

Nous contacter ou  
consulter le site internet  
de l'IFPS

## DATE

Sur demande ou  
consulter le site internet  
de l'IFPS

## LIEU

Centre Hospitalier  
Bretagne Atlantique

Formation accessible  
Aux personnes  
en situation de handicap

Le développement des soins palliatifs et l'accompagnement de la fin de vie est un enjeu majeur.

Le plan national 2015-2018 définit notamment 2 axes prioritaires : la formation des professionnels à l'accompagnement de la fin de vie et le développement des prises en charge de proximité dans les établissements médico-sociaux.

## Public et prérequis

Professionnels soignants exerçant en EHPAD conventionnés avec le CHBA : IDE, AS, AMP, cadres de santé, IDE coordinateurs, médecins généralistes libéraux, psychologues...

## Objectifs

- Savoir identifier des situations de soins palliatifs
- Connaître les principes de prise en charge en soins palliatifs
- Pouvoir mobiliser les connaissances acquises pour analyser une situation clinique
- Questionner sa pratique
- Savoir élaborer un projet de soins palliatifs, collégial, pluridisciplinaire et consensuel avec le patient et son entourage
- Savoir mettre en œuvre au plan pratique les obligations légales et réglementaires
- Être capable de conseiller au patient une structure adaptée pour sa prise en charge
- Améliorer l'accompagnement psychologique

## Modalités pédagogiques

- Analyse des pratiques professionnelles : échanges interactifs à partir des expériences et situations cliniques vécues par les participants
- Travail de groupe, apports théoriques, cas cliniques
- Contenu de formation proposé : principes des soins palliatifs, réflexion éthique, cadre législatif (directives anticipées, procédure collégiale, sédation), démence, angoisse, symptômes psychiques et écoute du patient en situation de vulnérabilité, douleur, soins de bouche, accompagnement de l'entourage

## Evaluations

Un bilan oral sera réalisé sur les effets de la formation (connaissances, participations) et projection dans l'évolution des pratiques

Cette formation donne lieu à un certificat de réalisation.

## Formateurs et experts

Equipe mobile de soins palliatifs du CHBA : médecins, infirmiers, psychologues...

## Informations et inscriptions



IFPS Vannes  
11 rue André LWOFF  
56000 Vannes

☎ 02 97 46 84 13  
☎ 02 97 46 84 04  
@ fc-ifpsvannes@ch-bretagne-atlantique.fr  
www.ifps-vannes.fr



# TECHNIQUES DE MOBILISATION DES PERSONNES ÂGÉES



« Prévention des risques, ergonomie dans les soins : mobiliser en toute sécurité les personnes âgées »

« Le mouvement acte de vie, acte de soin »

# TECHNIQUES DE MOBILISATION DES PERSONNES ÂGÉES



Freepik

## DUREE

1 jour

## PARTICIPANTS

12 participants

## TARIF

Nous contacter ou  
consulter le site  
internet de l'IFPS

## DATE

Sur demande ou  
consulter le site internet  
de l'IFPS

## LIEU

IFPS Vannes ou en  
intra-structure

Formation accessible  
Aux personnes  
en situation de handicap

Les professionnels des EHPAD sont quotidiennement confrontés à la manutention et à l'aide au déplacement des personnes en perte d'autonomie.

Les mobilisations sont fréquemment sources de douleurs, stress et fatigue et peuvent impacter sur le comportement des résidents (agitation, comportement défensif).

## Public et prérequis

Tout personnel exerçant dans l'accompagnement des personnes âgées

## Objectifs

La formation vise à :

- Prévenir les risques pour la personne en termes de confort, sécurité, bien-être et pour le soignant en matière de risques liés aux ports de charge
- Intégrer la mobilisation en tant qu'acte de vie et d'accompagnement des personnes
- Utiliser des méthodes et techniques de mobilisation et port de charges
- Réfléchir aux axes d'amélioration au sein de l'EHPAD en matière d'ergonomie dans les soins

## Modalités pédagogiques

Le choix des méthodes et des moyens pédagogiques vise à réinterroger les pratiques des professionnels, à susciter la réflexion et à analyser ses pratiques. Sont abordés :

- La sollicitation du corps en EHPAD : situations professionnelles à risque...
- La prévention des risques : port de charges, ergonomie...
- Les techniques et méthodes de manutention : gestes et postures...
- La prévention des risques et organisation du travail : proposition d'axes d'amélioration

## Evaluations

Un bilan oral sera réalisé sur les effets de la formation (connaissances, participations) et l'évolution des pratiques individuelles d'accompagnement.

Cette formation donne lieu à un certificat de réalisation.

## Formateurs et experts

Cadres de santé formateurs à l'IFPS experts en ergonomie dans les soins.

## Informations et inscriptions



IFPS Vannes  
11 rue André LWOFF  
56000 Vannes

☎ 02 97 46 84 13

☎ 02 97 46 84 04

@ fc-ifpsvannes@ch-bretagne-atlantique.fr  
www.ifps-vannes.fr

